

艾可技術工程有限公司

專業交換式電源供應器



Innovation . Fidelity . Initiative .



URL: <http://www.acro-powers.com>
<http://www.acro-powers.com.tw>

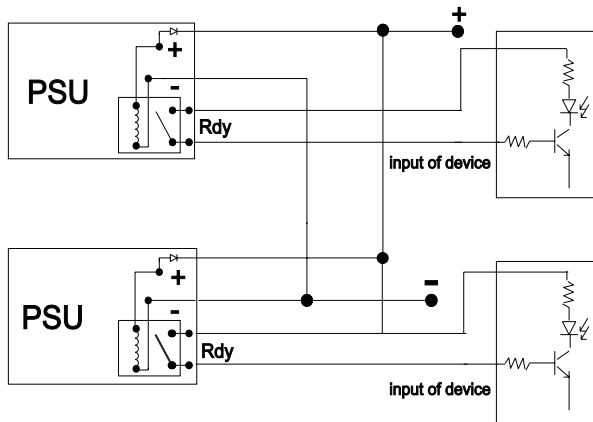
產品特色

- ☑過溫度保護
- ☑過電流保護
- ☑過負載保護
- ☑過電壓保護
- ☑產品三年保固
- ☑空氣自然對流散熱
- ☑符合RoHS環保規範
- ☑嚴謹的生產流程管控與嚴格測試標準
- ☑適用T35鋁軌固定或螺絲固定至牆上
- ☑備援功能或警示訊號

產品型號說明

		AD	1	072	C	—	24	F	R
產品種類	AD - 艾可導軌式電源								
輸出數量	1 - 單輸出 S - 單輸出 2 - 雙輸出								
功率瓦特數	072 - 72瓦								
功能類型	空白 - 電源供應器 C - 電池充電器 M - DC 直流馬達電源供應器								
輸出電壓	24 - 24伏								
輸入電壓範圍	F - 全範圍(110~240VAC) S - 切換式(115/230VAC) C - 全範圍兼主動式功因校正								
其他功能	S - 塑膠外殼 R - 備援功能或警示訊號 C - 空氣自然對流散熱								

備援功能說明



Note :
Please adjust output voltage of each unit as close as possible to balance the loading.

導軌式電源供應器

AD1020F 系列

*空氣自然對流散熱

尺寸: 75.5(D)x45(W)x96(H)mm 包裝:75pcs/箱



20~24瓦 單輸出

輸入電壓: 100~240VAC 47~63Hz

型號	輸出電壓	備援功能	規範	MOQ	規格書
AD1020-05F	5VDC 4.0A	None	CE, UL	None	
AD1024-12F	12VDC 2.0A	None	CE, UL	None	
AD1024-24F	24VDC 1.0A	None	CE, UL	None	

ADS024F(T/E) 系列

*空氣自然對流散熱

尺寸: 100(D)x36.5(W)x107(H)mm 包裝:75pcs/箱



T 版本

E 版本

24瓦 單輸出

輸入電壓: 100~240VAC 47~63Hz

型號	輸出電壓	備援功能	規範	MOQ(T/E)	規格書
ADS024-12F(T/E)	12VDC 2.0A	None	CE	None / 300	
ADS024-24F(T/E)	24VDC 1.0A	None	CE	None / 300	

AD1048FS 系列

*空氣自然對流散熱

尺寸: 75.5(D)x45(W)x96(H)mm 包裝:75pcs/箱



48瓦 單輸出

輸入電壓: 100~240VAC 47~63Hz

型號	輸出電壓	備援功能	規範	MOQ	規格書
AD1048-12FS	12VDC 4.0A	None	CE, UL	None	
AD1048-15FS	15VDC 3.0A	None	CE, UL	None	
AD1048-24FS	24VDC 2.0A	None	CE, UL	None	
AD1048-48FS	48VDC 1.0A	None	CE	None	

ADS048F(T/E) 系列

*空氣自然對流散熱

尺寸: 100(D)x36.5(W)x107(H)mm 包裝:75pcs/箱



T 版本

E 版本

48瓦 單輸出

輸入電壓: 100~240VAC 47~63Hz

型號	輸出電壓	備援功能	規範	MOQ(T/E)	規格書
ADS048-12F(T/E)	12VDC 4.0A	None	CE	None / 300	
ADS048-24F(T/E)	24VDC 2.0A	None	CE	None / 300	
ADS048-48F(T/E)	48VDC 1.0A	None	CE	None / 300	

AD1048F 系列

*空氣自然對流散熱

尺寸: 121(D)x40(W)x110(H)mm 包裝:36pcs/箱



48瓦 單輸出

輸入電壓: 100~240VAC 47~63Hz

型號	輸出電壓	備援功能	規範	MOQ	規格書
AD1040-05F	5VDC 8.0A	Option	CE	None	
AD1048-12F	12VDC 4.0A	Option	CE, UL	None	
AD1048-24F	24VDC 2.0A	Option	CE, UL	None	
AD1048-48F	48VDC 1.0A	Option	CE	None	

AD1060F 系列

*空氣自然對流散熱

尺寸: 121(D)x40(W)x110(H)mm 包裝:36pcs/箱



60瓦 單輸出

輸入電壓: 100~240VAC 47~63Hz

型號	輸出電壓	備援功能	規範	MOQ	規格書
AD1060-24F	24VDC 2.5A	Option	CE	None	

ADS060F(T/E) 系列

*空氣自然對流散熱

尺寸: 100(D)x36.5(W)x107(H)mm 包裝:54pcs/箱



T 版本

E 版本

60瓦 單輸出

輸入電壓: 100~240VAC 47~63Hz

型號	輸出電壓	備援功能	規範	MOQ(T/E)	規格書
ADS060-24F(T/E)	24VDC 2.5A	None	CE	None / 300	
ADS060-48F(T/E)	48VDC 1.25A	None	CE	None / 300	

AD2060F 系列

*空氣自然對流散熱

尺寸: 121(D)x40(W)x110(H)mm 包裝:36pcs/箱

60瓦 雙輸出

輸入電壓: 100~240VAC 47~63Hz



型號	輸出電壓		備援功能	規範	MOQ	規格書
AD20601F	5VDC±10%	4.0A	None	CE	300	
	12VDC -----	3.0A				
AD20602F	5VDC±10%	2.0A	None	CE	None	
	24VDC -----	2.0A				
AD20603F	12VDC±10%	2.0A	None	CE	300	
	24VDC -----	1.5A				
AD20604F	10VDC±10%	2.0A	None	CE	300	
	24VDC -----	1.5A				

AD1072F 系列

*空氣自然對流散熱

尺寸: 121(D)x56(W)x110(H)mm 包裝:30pcs/箱

72瓦 單輸出

輸入電壓: 100~240VAC 47~63Hz



型號	輸出電壓		備援功能	規範	MOQ	規格書
AD1072-12F	12VDC	6.0A	Option	CE, UL	None	
AD1072-24F	24VDC	3.0A	Option	CE, UL	None	
AD1072-48F	48VDC	1.5A	Option	CE	None	

ADS072F(T/E) 系列

*空氣自然對流散熱

尺寸: 100(D)x48.5(W)x107(H)mm 包裝:45pcs/箱

72瓦 單輸出

輸入電壓: 100~240VAC 47~63Hz



T 版本

E 版本

型號	輸出電壓		備援功能	規範	MOQ(T/E)	規格書
ADS072-12F(T/E)	12VDC	6.0A	None	CE	none / 300	
ADS072-24F(T/E)	24VDC	3.0A	None	CE	none / 300	
ADS072-48F(T/E)	48VDC	1.5A	None	CE	none / 300	

AD1100F 系列

*空氣自然對流散熱

尺寸: 121(D)x56(W)x110(H)mm 包裝:30pcs/箱

100瓦 單輸出

輸入電壓: 100~240VAC 47~63Hz



型號	輸出電壓		備援功能	規範	MOQ	規格書
AD1100-12F	12VDC	8.0A	Option	CE, UL	None	
AD1100-24F	24VDC	4.0A	Option	CE, UL	None	
AD1100-48F	48VDC	2.0A	Option	CE	None	

ADS100F(T/E) 系列

*空氣自然對流散熱

尺寸: 100(D)x48.5(W)x107(H)mm 包裝:45pcs/箱

100瓦 單輸出

輸入電壓: 100~240VAC 47~63Hz



T 版本

E 版本

型號	輸出電壓		備援功能	規範	MOQ(T/E)	規格書
ADS100-12F(T/E)	12VDC	8.0A	None	CE	none / 300	
ADS100-24F(T/E)	24VDC	4.0A	None	CE	none / 300	
ADS100-48F(T/E)	48VDC	2.0A	None	CE	none / 300	

AD2100F 系列

*空氣自然對流散熱

尺寸: 121(D)x56(W)x110(H)mm 包裝:30pcs/箱

100瓦 雙輸出

輸入電壓: 100~240VAC 47~63Hz



型號	輸出電壓		備援功能	規範	MOQ	規格書
AD21001F	12VDC±10%	7.0A	None	CE	300	
	5VDC -----	3.0A				
AD21002F	24VDC±10%	3.5A	None	CE	None	
	5VDC -----	3.0A				
AD21003F	24VDC±10%	3.0A	None	CE	300	
	12VDC -----	1.5A				

AD1120F 系列

*空氣自然對流散熱

尺寸: 121(D)x75(W)x110(H)mm 包裝:24pcs/箱



120瓦 單輸出

輸入電壓: 100~240VAC 47~63Hz

型號	輸出電壓	備援功能	規範	MOQ	規格書
AD1120-12F	12VDC	10.0A	Option	CE, UL	None
AD1120-24F	24VDC	5.0A	Option	CE, UL	None
AD1120-48F	48VDC	2.5A	Option	CE, UL	None



ADS120F(T/E) 系列

*空氣自然對流散熱

尺寸: 100(D)x57(W)x107(H)mm 包裝:45pcs/箱



T 版本

E 版本

120瓦 單輸出

輸入電壓: 100~240VAC 47~63Hz

型號	輸出電壓	備援功能	規範	MOQ(T/E)	規格書
ADS120-12F(T/E)	12VDC	10.0A	None	CE	None / 300
ADS120-24F(T/E)	24VDC	5.0A	None	CE	None / 300
ADS120-48F(T/E)	48VDC	2.5A	None	CE	None / 300



AD1150F 系列

*空氣自然對流散熱

尺寸: 121(D)x75(W)x110(H)mm 包裝:24pcs/箱



150瓦 單輸出

輸入電壓: 100~240VAC 47~63Hz

型號	輸出電壓	備援功能	規範	MOQ	規格書
AD1150-12F	12VDC	12.5A	Option	CE, UL	None
AD1150-24F	24VDC	6.3A	Option	CE, UL	None
AD1150-48F	48VDC	3.2A	Option	CE, UL	None



ADS150F(T/E) 系列

*空氣自然對流散熱

尺寸: 100(D)x57(W)x107(H)mm 包裝:45pcs/箱



T 版本

E 版本

150瓦 單輸出

輸入電壓: 100~240VAC 47~63Hz

型號	輸出電壓	備援功能	規範	MOQ(T/E)	規格書
ADS150-24F(T/E)	24VDC	6.3A	None	CE	None / 300
ADS150-48F(T/E)	48VDC	3.2A	None	CE	None / 300



AD2150F 系列

*空氣自然對流散熱

尺寸: 121(D)x75(W)x110(H)mm 包裝:24pcs/箱



150瓦 雙輸出

輸入電壓: 100~240VAC 47~63Hz

型號	輸出電壓	備援功能	規範	MOQ	規格書
AD21501F	12VDC±10% 5VDC -----	11.0A 3.0A	None	CE	300
AD21502F	24VDC±10% 5VDC -----	5.5A 3.0A	None	CE	None



AD1240S 系列

*內建散熱風扇

尺寸: 121(D)x75(W)x110(H)mm 包裝:24pcs/箱



240瓦 單輸出

輸入電壓: 115/230VAC 47~63Hz

型號	輸出電壓	備援功能	規範	MOQ	規格書
AD1240-12S	12VDC	20.0A	Option	CE, UL	None
AD1240-24S	24VDC	10.0A	Option	CE, UL	None
AD1240-48S	48VDC	5.0A	Option	CE, UL	None



AD1240C 系列

*空氣自然對流散熱

尺寸: 121(D)x100(W)x110(H)mm 包裝:12pcs/箱



240瓦 單輸出

輸入電壓: 100~240VAC 主動式功因校正

型號	輸出電壓	備援功能	規範	MOQ	規格書
AD1240-12C	12VDC	20.0A	Option	CE, UL	200
AD1240-24C	24VDC	10.0A	Option	CE, UL	None
AD1240-48C	48VDC	5.0A	Option	CE, UL	200



ADS240S 系列

*空氣自然對流散熱

尺寸: 100(D)x100(W)x107(H)mm 包裝:27pcs/箱



240瓦 單輸出

輸入電壓: 115/230VAC 47~63Hz

型號	輸出電壓	備援功能	規範	MOQ(T/E)	規格書
ADS240-12S(T/E)	12VDC	20.0A	None	CE	none / 300
ADS240-24S(T/E)	24VDC	10.0A	None	CE	none / 300
ADS240-48S(T/E)	48VDC	5.0A	None	CE	none / 300



AD1240SC 系列

*空氣自然對流散熱

尺寸: 121(D)x75(W)x110(H)mm 包裝:24pcs/箱



240瓦 單輸出

輸入電壓: 115/230VAC 47~63Hz

型號	輸出電壓	備援功能	規範	MOQ	規格書
AD1240-24SC	24VDC	10.0A	None	CE	None
AD1240-48SC	48VDC	5.0A	None	CE	None



AD2240S 系列

*內建散熱風扇

尺寸: 121(D)x75(W)x110(H)mm 包裝:24pcs/箱



240瓦 雙輸出

輸入電壓: 115/230VAC 47~63Hz

型號	輸出電壓	備援功能	規範	MOQ	規格書
AD22402S	24VDC±10% 5VDC -----	9.0A 3.0A	None	CE	None
AD22403S	48VDC±10% 5VDC -----	4.5A 3.0A	None	CE	200



AD2240C 系列

*空氣自然對流散熱

尺寸: 121(D)x100(W)x110(H)mm 包裝:12pcs/箱



240瓦 雙輸出

輸入電壓: 100~240VAC 主動式功因校正

型號	輸出電壓	備援功能	規範	MOQ	規格書
AD22401C	12VDC±10% 5VDC -----	18.0A 3.0A	None	CE	200
AD22402C	24VDC±10% 5VDC -----	9.0A 3.0A	None	CE, UL	200
AD22403C	48VDC±10% 5VDC -----	4.5A 3.0A	None	CE	200



AD1360S 系列

*內建散熱風扇

尺寸: 121(D)x75(W)x110(H)mm 包裝:24pcs/箱



360瓦 單輸出

輸入電壓: 115/230VAC 47~63Hz

型號	輸出電壓	備援功能	規範	MOQ	規格書
AD1360-24S	24VDC	15.0A	Option	CE, UL	None
AD1360-48S	48VDC	7.5A	Option	CE	None



ADS360S 系列

*空氣自然對流散熱

尺寸: 100(D)x120(W)x107(H)mm 包裝:18pcs/箱



360瓦 單輸出

輸入電壓: 115/230VAC 47~63Hz

型號	輸出電壓	備援功能	規範	MOQ(T/E)	規格書
ADS360-24S	24VDC	15.0A	None	CE	none / 300
ADS360-48S	48VDC	7.5A	None	CE	none / 300



AD1360C 系列

*內建散熱風扇

尺寸: 121(D)x100(W)x110(H)mm 包裝:12pcs/箱



360瓦 單輸出

輸入電壓: 100~240VAC 主動式功因校正

型號	輸出電壓	備援功能	規範	MOQ	規格書
AD1360-12C	12VDC	30.0A	Option	CE, UL	200
AD1360-24C	24VDC	15.0A	Option	CE, UL	None
AD1360-48C	48VDC	7.5A	Option	CE, UL	200



AD2360C 系列

*內建散熱風扇

尺寸: 121(D)x100(W)x110(H)mm 包裝:12pcs/箱

360瓦 雙輸出

輸入電壓: 100~240VAC 主動式功因校正



型號	輸出電壓	備援功能	規範	MOQ	規格書
AD23601C	12VDC±10% 5VDC -----	28.0A 3.0A	None	CE	200
AD23602C	24VDC±10% 5VDC -----	14.0A 3.0A	None	CE	200
AD23603C	48VDC±10% 5VDC -----	7.0A 3.0A	None	CE	200



AD1500S 系列

*內建過溫散熱風扇

尺寸: 121(D)x100(W)x110(H)mm 包裝:12pcs/箱

500瓦 單輸出

輸入電壓: 115/230VAC 47~63Hz



型號	輸出電壓	備援功能	規範	MOQ	規格書
AD1500-24S	24VDC	21.0A	Option	CE	None
AD1500-48S	48VDC	10.5A	Option	CE	None



AD2500S 系列

*內建過溫散熱風扇

尺寸: 121(D)x100(W)x110(H)mm 包裝:12pcs/箱

500瓦 雙輸出

輸入電壓: 115/230VAC 47~63Hz



型號	輸出電壓	備援功能	規範	MOQ	規格書
AD25002S	24VDC±10% 5VDC -----	20.0A 3.0A	None	CE	None
AD25003S	48VDC±10% 5VDC -----	10.0A 3.0A	None	CE	200



ADS500S 系列

*空氣自然對流散熱

尺寸: 100(D)x130(W)x107(H)mm 包裝:18pcs/箱

500瓦 單輸出

輸入電壓: 115/230VAC 47~63Hz



型號	輸出電壓	備援功能	規範	MOQ(T/E)	規格書
ADS500-24S(T/E)	24VDC	21.0A	None	CE	none / 300
ADS500-48S(T/E)	48VDC	10.5A	None	CE	none / 300



ADS750S 系列

*內建過溫散熱風扇

尺寸: 110(D)x141.5(W)x110(H)mm 包裝:18pcs/箱

750瓦 單輸出

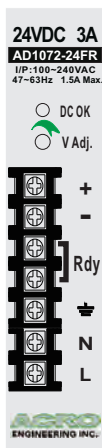
輸入電壓: 115/230VAC 47~63Hz



型號	輸出電壓	備援功能	規範	MOQ(T/E)	規格書
ADS750-24S(T/E)	24VDC	31.0A	None	CE	none / 300
ADS750-48S(T/E)	48VDC	15.5A	None	CE	none / 300



端子台標示說明



Designation

Description

DC OK

Green LED Indicator

V Adj.

O/P Voltage adjustment

+

Output Positive

-

Output Negative

Rdy

DC OK signal(Short)

≡

Earth

N

Input Neutral

L

Input Line

DC 直流馬達電源供應器

AD1100MF 系列



*空氣自然對流散熱

尺寸:121(D)x56(W)x110(H)mm 包裝:30pcs/箱

100瓦 單輸出

輸入電壓: 100~240VAC 47~63Hz

型號	輸出電壓	負載電流		備援功能	規範	MOQ	規格書
		額定值	瞬間值				
AD1100M-24F	24VDC±10%	4.0A	8.0A	Yes	CE	300	
AD1100M-48F	48VDC±10%	2.0A	4.0A	Yes	CE	300	
AD1100M-72F	72VDC±10%	1.4A	2.8A	Yes	CE	300	

AD2100MF 系列



*空氣自然對流散熱

尺寸:121(D)x56(W)x110(H)mm 包裝:30pcs/箱

100瓦 雙輸出

輸入電壓: 100~240VAC 47~63Hz

型號	輸出電壓	負載電流		備援功能	規範	MOQ	規格書
		額定值	瞬間值				
AD2100M2F	24VDC±10%	3.5A	7.0A	Yes	CE	300	
	5VDC -----	3.0A	5.0A				
AD2100M3F	48VDC±10%	1.8A	3.6A	Yes	CE	300	
	5VDC -----	3.0A	5.0A				

AD1150MF 系列



*空氣自然對流散熱

尺寸: 121(D)x75(W)x110(H)mm 包裝:24pcs/箱

150瓦 單輸出

輸入電壓: 100~240VAC 47~63Hz

型號	輸出電壓	負載電流		備援功能	規範	MOQ	規格書
		額定值	瞬間值				
AD1150M-24F	24VDC±10%	6.3A	10.0A	Yes	CE	300	
AD1150M-48F	48VDC±10%	3.2A	5.0A	Yes	CE	300	
AD1150M-72F	72VDC±10%	2.0A	3.5A	Yes	CE	300	

AD2150MF 系列



*空氣自然對流散熱

尺寸: 121(D)x75(W)x110(H)mm 包裝:24pcs/箱

150瓦 雙輸出

輸入電壓: 100~240VAC 47~63Hz

型號	輸出電壓	負載電流		備援功能	規範	MOQ	規格書
		額定值	瞬間值				
AD2150M2F	24VDC±10%	5.5A	11.0A	Yes	CE	300	
	5VDC -----	3.0A	5.0A				
AD2150M3F	48VDC±10%	3.0A	6.0A	Yes	CE	300	
	5VDC -----	3.0A	5.0A				

AD1240MS 系列



*內建散熱風扇

尺寸: 121(D)x75(W)x110(H)mm 包裝:24pcs/箱

240瓦 單輸出

輸入電壓: 115/230VAC 47~63Hz

型號	輸出電壓	負載電流		備援功能	規範	MOQ	規格書
		額定值	瞬間值				
AD1240M-24S	24VDC±10%	10.0A	16.0A	Yes	CE	200	
AD1240M-48S	48VDC±10%	5.0A	8.0A	Yes	CE	200	
AD1240M-72S	72VDC±10%	3.5A	5.6A	Yes	CE	200	

AD2240MS 系列



*內建散熱風扇

尺寸: 121(D)x75(W)x110(H)mm 包裝:24pcs/箱

240瓦 雙輸出

輸入電壓: 115/230VAC 47~63Hz

型號	輸出電壓	負載電流		備援功能	規範	MOQ	規格書
		額定值	瞬間值				
AD2240M2S	24VDC±10%	9.0A	14.4A	Yes	CE	300	
	5VDC -----	3.0A	5.0A				
AD2240M3S	48VDC±10%	4.5A	7.2A	Yes	CE	300	
	5VDC -----	3.0A	5.0A				

AD1500MS 系列



*內建過溫散熱風扇

尺寸: 121(D)x100(W)x110(H)mm 包裝:12pcs/箱

500瓦 單輸出

輸入電壓: 115/230VAC 47~63Hz

型號	輸出電壓	負載電流		備援功能	規範	MOQ	規格書
		額定值	瞬間值				
AD1500M-24S	24VDC±10%	21.0A	30.0A	Yes	CE	200	
AD1500M-48S	48VDC±10%	10.5A	16.0A	Yes	CE	200	
AD1500M-72S	72VDC±10%	7.0A	10.5A	Yes	CE	200	

鉛酸電池充電器

AD1072CF(R) 系列

*空氣自然對流散熱

尺寸: 121(D)x56(W)x110(H)mm 包裝:30pcs/箱

72瓦 單輸出

輸入電壓: 100~240VAC 47~63Hz



3段式充電控制

型號	充電電壓		充電電流	警示訊號	規範	MOQ	規格書
	Boost	Float					
AD1072C-12F(R)	+14.7VDC	+13.8VDC	6.0A Max.	Option	CE	300	
AD1072C-24F(R)	+29.4VDC	+27.6VDC	3.0A Max.	Option	CE	300	
AD1072C-36F(R)	+44.1VDC	+40.8VDC	2.0A Max.	Option	CE	300	
AD1072C-48F(R)	+58.8VDC	+55.2VDC	1.5A Max.	Option	CE	300	

AD1120CF(R) 系列

*空氣自然對流散熱

尺寸: 121(D)x75(W)x110(H)mm 包裝:24pcs/箱

120瓦 單輸出

輸入電壓: 100~240VAC 47~63Hz



3段式充電控制

型號	充電電壓		充電電流	警示訊號	規範	MOQ	規格書
	Boost	Float					
AD1120C-12F(R)	+14.7VDC	+13.8VDC	8.0A Max.	Option	CE	300	
AD1120C-24F(R)	+29.4VDC	+27.6VDC	4.0A Max.	Option	CE	300	
AD1120C-36F(R)	+44.1VDC	+40.8VDC	2.5A Max.	Option	CE	300	
AD1120C-48F(R)	+58.8VDC	+55.2VDC	2.0A Max.	Option	CE	300	

不斷電直流電源供應器

AD2060CF 系列

*空氣自然對流散熱

尺寸: 121(D)x40(W)x110(H)mm 包裝:36pcs/箱

60瓦 雙輸出

輸入電壓: 100~240VAC 47~63Hz



型號	輸出電壓		備援功能	規範	MOQ	規格書
AD2060C1F	13.8VDC±10%	2.5A	None	CE	300	
	13.8VDC -----	1.5A				
AD2060C2F	27.6VDC±10%	1.5A	None	CE	300	
	27.6VDC -----	0.5A				

AD2100CF 系列

*空氣自然對流散熱

尺寸: 121(D)x56(W)x110(H)mm 包裝:30pcs/箱

100瓦 雙輸出

輸入電壓: 100~240VAC 47~63Hz



型號	輸出電壓		備援功能	規範	MOQ	規格書
AD2100C1F	13.8VDC±10%	5.5A	None	CE	300	
	13.8VDC -----	1.5A				
AD2100C2F	27.6VDC±10%	3.0A	None	CE	300	
	27.6VDC -----	0.5A				

AD2120CF 系列

*空氣自然對流散熱

尺寸: 121(D)x75(W)x110(H)mm 包裝:24pcs/箱

120瓦 雙輸出

輸入電壓: 100~240VAC 47~63Hz



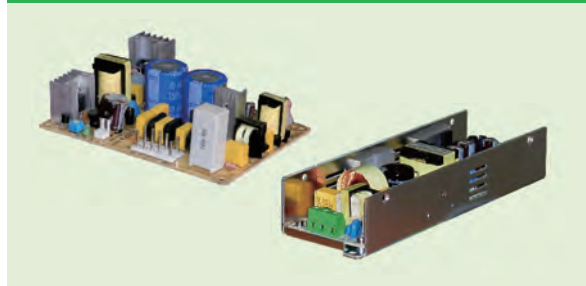
型號	輸出電壓		備援功能	規範	MOQ	規格書
AD2120C1F	13.8VDC±10%	7.0A	None	CE	300	
	13.8VDC -----	1.5A				
AD2120C2F	27.6VDC±10%	4.0A	None	CE	300	
	27.6VDC -----	1.5A				

ODM 服務

本公司整合了優質生產工廠，卓越技術能力的研發人才，經驗與創意兼具之生產技術管理人才，以及具備專業知識與服務熱誠的業務人才。我們的研發工程師擁有十年以上的經驗，其研發出的產品已應用於多種工業領域。

艾可的業務專案經理在處理客戶設計案已有超過十八年的經驗，擁有專業的相關知識及擅長於規範的討論，我們能提供客戶滿意的服務，如您有任何特殊的需求，請即刻與我們聯絡。我們保證能提供您最佳解決方案，提昇您的產品企劃。

LED 應用



電動螺絲起子應用



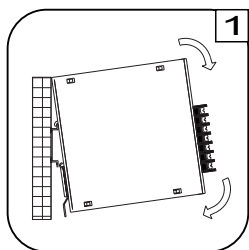
不斷電直流電源供應器



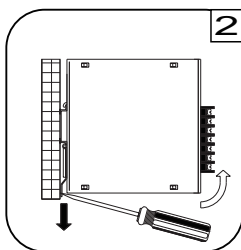
電池充電器



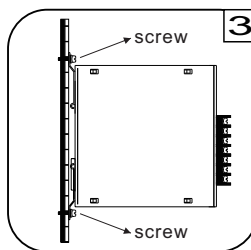
安裝說明



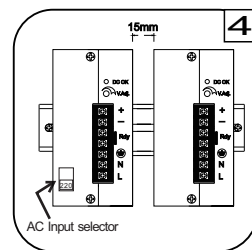
在安裝電源供應器時，方向為由上往下。請先將上方固定片卡入導軌後，再繼續往下壓直到下方固定片也卡入導軌為止。



若需要移除電源供應器，請使用一字型螺絲起子伸入下方固定片後，輕輕往下扳動固定片。同時往上扳動電源供應器，直到移開導軌為止。



若要將電源供應器固定於牆面或其他平面上。首先將固定片上螺絲鬆開後並將固定片拉出。再將電源供應器固定於牆面或其他平面上。



電源供應器的外殼左側設計為散熱區域，在電源供應器併排的情況下，請保持至少15mm的距離，以利散熱。